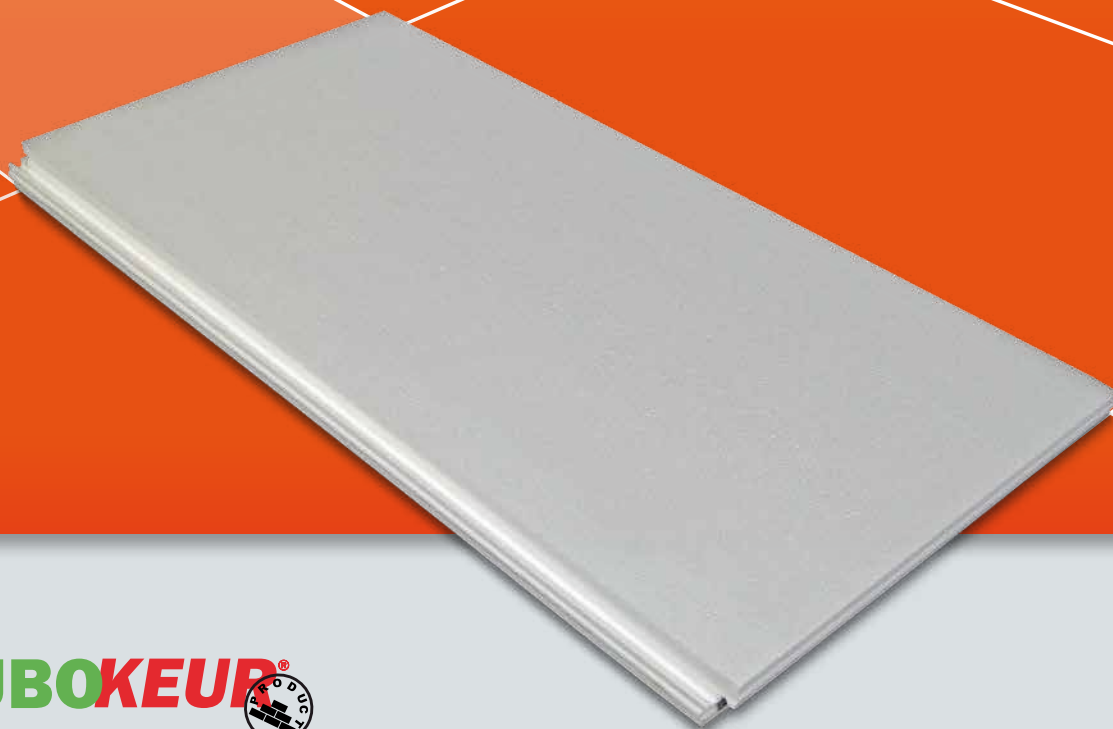


# IsoBouw Airpop® Vloerisolatie



**DUBOKEUR®** 



Een uitstekende basis **voor iedere vloer**

[www.isobouw.nl/vloerisolatie](http://www.isobouw.nl/vloerisolatie)

**IsoBouw**

Innovatie in isolatie

# IsoBouw Airpop® vloerisolatie

## Algemeen



## IsoBouw vloerisolatie: een uitstekende basis voor iedere vloer

### Voor elke toepassing een passend product

Als toonaangevend producent op het gebied van hoogwaardige isolatiesystemen voor de woning- en utiliteitsbouw beschikt IsoBouw over een breed assortiment vloerisolatie. Of het nu gaat om nieuwbouw of renovatie, vloerisolatie op zand, boven kruipruimtes of als zogenaamde zwevende vloer tegen contactgeluid, voor elke toepassing biedt IsoBouw u een passende isolatieplaat. Bovendien zijn onze producten leverbaar in vele varianten zodat u altijd de meest optimale keuze voor uw specifieke toepassing kunt maken.

### Airpop®: het ideale isolatiemateriaal

Vloerisolatie wordt geproduceerd op basis van EPS-SE (geëxpandeerd polystyreen, brandvertragend gemodificeerd), dat vele unieke eigenschappen in zich verenigt. Positieve eigenschappen op het gebied van isolatie, gezondheid,

veiligheid, milieu en een lange levensduur met blijvend hoge isolatiewaarde. Niet voor niets zijn de vloerplaten gecertificeerd met een DUBOkeurmerk.

### Meer dan isoleren alleen!

Naast kwalitatief hoogstaande producten bieden wij u een klantvriendelijke service, met:

- Bestekteksten: via onze website in de Stabu-systematiek en als vrije bestekomschrijvingen.
- Retoursysteem: voor kaal en schoon Airpop®-materiaal zijn speciale Airpop® inzamelzakken verkrijgbaar die in overleg gratis als retourvracht meegenomen kunnen worden (vraag naar onze voorwaarden).
- Projectgerichte adviezen: met deskundige buiten- en binnen-dienstmedewerkers en een professioneel projectbureau.

## Inhoudsopgave

		pagina
<b>Standaard Airpop® vloerplaat</b>	<b>IsoBouw Vloerplaat</b>	4
		
<b>Naadloze Airpop® vloerplaat</b>	<b>IsoBouw Klik-vloerplaat</b>	7
		
<b>Airpop® vloerplaat tegen contactgeluid</b>	<b>IsoBouw dB-vloerplaat</b>	10
		

## Inhoud brochure

Met behulp van deze brochure bepaalt u snel en eenvoudig welk type vloerisolatie voor uw project in aanmerking komt, welke voordelen u daarbij heeft en wat de fysieke en technische eigenschappen zijn. Daarnaast vindt u enkele verwerkingstips. Om deze brochure overzichtelijk en gebruiksvriendelijk te houden zijn niet alle technische gegevens opgenomen. De meest gedetailleerde informatie vindt u op onze website [www.isobouw.nl](http://www.isobouw.nl). Natuurlijk informeert ook onze Verkoop binnen- en buitendienst u graag.



# IsoBouw Vloerplaat



## Standaard Airpop® vloerisolatie



## Airpop® voor een optimale vloerisolatie

### Sterk in prijs en prestatie

Alle positieve eigenschappen van Airpop® komen volledig tot hun recht bij de toepassing als vloerisolatie. Het materiaal is eenvoudig en snel te verwerken, heeft een hoge druksterkte en is vochtongevoelig. Tel daarbij de zeer attractieve prijsstelling op en men kan met recht zeggen dat de IsoBouw Vloerplaat dé optimale keuze is voor toepassing als vloerisolatie.

### De voordelen op een rij

- Licht, maar zeer sterk en drukvast.
- Goede, uitvoerig geteste betonhechting.
- Altijd in brandveilige SE-kwaliteit.
- (H)CFK-vrij.
- Ongevoelig voor vocht.
- Duurzaam.
- Volledig recyclebaar.
- Blijvend hoge isolatiewaarden.
- Makkelijk op maat te zagen zonder gezondheidsschadelijke stofhinder.
- Geeft geen irritatie van huid, ogen en longen.
- Zonder beschermende hulpmiddelen te verwerken.
- Sterk in prijs en prestatie.

## Productinformatie

### Toepassingsgebied:

Onder begane grondvloeren die in het werk gestort worden, met een bij de belasting passende kwaliteit.  
Door de vochtongeveligheid ook zeer goed toepasbaar in direct contact met water en boven vochtige kruipruimten.

### Afwijkende specificaties

- Kwaliteiten EPS 100-SE, EPS 150-SE en EPS 200-SE.
- Afwijkende randafwerkingen en afmetingen / diktes zijn mogelijk.
- Naast plaatmateriaal, zoals de IsoBouw Vloerplaat, zijn ook andere uitvoeringen leverbaar. Matrixgevormde of contourgesneden delen voor toepassing bij prefab-vloeren of paretels voor de betonmixindustrie, waarbij deze gebruikt worden als lichtgewicht toeslagstof voor het beton.



### Leveringsprogramma

Randafwerking: rechte kanten

Type	l x b in mm	Dikte in mm*														
		50	60	70	80	90	100	110	120	140	150	160	170	180	190	200
EPS 100-SE	1000 x 500	•	•	•	•	•	•	•	•	•	•	•	•	•	•	•
	1000 x 1000	•	•	•	•	•	•	•	•	•	•	•	•	•	•	•
	2000 x 1000	•	•	•	•	•	•	•	•	•	•	•	•	•	•	•
EPS 150-SE	1000 x 500	•	•	•	•	•	•	•	•	•	•	•	•	•	•	•
	1000 x 1000	•	•	•	•	•	•	•	•	•	•	•	•	•	•	•
	2000 x 1000	•	•	•	•	•	•	•	•	•	•	•	•	•	•	•
EPS 200-SE	1000 x 1000	•	•	•	•	•	•	•	•	•	•	•	•	•	•	•
	2000 x 1000	•	•	•	•	•	•	•	•	•	•	•	•	•	•	•
Aantal platen per pak		10	8	7	8	5	5	4	4	3	3	3	2	2	2	2

\* Andere diktes op aanvraag leverbaar

### Isolatiewaarde

Type	l x b in mm	Isolatiewaarde in m <sup>2</sup> K/W* per dikte														
		50	60	70	80	90	100	110	120	140	150	160	170	180	190	200
EPS 100-SE	1000 x 500															
	1000 x 1000	1,46	1,72	1,99	2,25	2,52	2,78	3,05	3,31	3,84	4,10	4,59	4,63	4,90	5,16	5,43
	2000 x 1000															
EPS 150-SE	1000 x 500															
	1000 x 1000	1,54	1,82	2,10	2,38	2,66	2,94	3,22	3,50	4,06	4,34	4,62	4,90	5,18	5,46	5,74
	2000 x 1000															
EPS 200-SE	1000 x 1000	1,54	1,82	2,10	2,38	2,66	2,94	3,22	3,50	4,06	4,34	4,62	4,90	5,18	5,46	5,74
	2000 x 1000															

\* R<sub>c</sub> -waarde conform NPR 2068, gebaseerd op 100 mm betonvloer en 50 mm afwerkvloer

# IsoBouw Vloerplaat

## Standaard Airpop® vloerisolatie

### Constructieve veiligheid

In de tabel hieronder staan de sterkte-eigenschappen van de IsoBouw Vloerplaat weergegeven bij 10% vervorming (belasting korte duur), resp. 2% vervorming (belasting lange duur).

### Betonhechting

IsoBouw heeft haar vloerplaten samen met vergelijkbare materialen van andere aanbieders uitvoerig getest. Resultaat: zelfs bij een gewicht van meer dan 10.000 kg/m<sup>2</sup> komen de vloerplaten niet los van de betonlaag, terwijl in de praktijk het eigengewicht van de plaat slechts ca. 2 kg/m<sup>2</sup> is. Met dit resultaat zijn de IsoBouw-vloerplaten de best hechtende vloerplaten in de markt.

### Brandveiligheid

Met de IsoBouw vloerplaten, uitgevoerd in de brandvertragend gemodificeerde SE-kwaliteit, kiest u voor een veilige verwerking en toepassing.

### Druksterkte

Type	Druksterkte in kPa*	
	Korte duur**	Lange duur**
EPS 100-SE	100	30
EPS 150-SE	150	45
EPS 200-SE	200	60

\* 1kPa = 1kN/m<sup>2</sup> = 100 kg/m<sup>2</sup>

\*\* korte duur = volgens EN 826  
lange duur = onbeperkt



## Verwerking

### Tips voor verwerking

De IsoBouw Vloerplaat is veilig en eenvoudig te verwerken zonder beschermende hulpmiddelen en geeft geen irritatie van huid, ogen en longen.

### Enkele aandachtspunten

- Door uitstekende betonhechting zijn hechtingspluggen overbodig.
- Platen in verband leggen op een vlakke ondergrond.
- Vrij van de bodem opslaan en bij buitenopslag ballasten tegen wegwaaien.
- Bij langdurige opslag wordt aanbevolen het materiaal tegen UV-stralen te beschermen.

# IsoBouw Klik-vloerplaat

Naadloze Airpop® vloerisolatie



## Naadloze vloerisolatie met “klik-verbinding”

### Bespaart kosten en verhoogt de kwaliteit

Dankzij een uitgekende gepatenteerde randafwerking ontstaat met de IsoBouw Klik-vloerplaat een naadloze onderlinge verbinding, waardoor koudebruggen en weglekkend betonwater worden vermeden. De toepassing van een folie is niet nodig. Daarnaast is de IsoBouw Klik-vloerplaat bijzonder snel te verwerken.

De innovatieve zelfzoekende randafwerking biedt verwerkers gemak en verwerkingsnelheid en de grote plaatafmeting zorgt voor ca. 20% meer m<sup>2</sup> bij hetzelfde aantal handelingen. Met de IsoBouw Klik-vloerplaat bespaart u dus kostbare tijd en verhoogt u de kwaliteit van de vloerisolatie.

### De voordelen op een rij

- Een “klik”-randafwerking met verwerkingsgemak en -snelheid.
- Een naadloze verbinding, waardoor koudebruggen worden vermeden en een folie overbodig wordt (geen weglekken van betonwater).
- Goede, uitvoerig geteste, betonhechting.
- Een stabiele, stevige plaat en randafwerking. Minder gevoelig voor beschadiging.
- Een onderlinge fixatie van de platen, waardoor een strakke en goed beloopbare vloer ontstaat.
- Licht, maar zeer sterk en drukvast.
- Door de grote afmeting sneller verwerkbaar.
- Altijd in brandveilige SE-kwaliteit.
- Blijvend hoge isolatiewaarden.
- (H)CFK-vrij.
- Ongevoelig voor vocht en duurzaam.
- Zeer milieuvriendelijk materiaal.
- Makkelijk op maat te zagen zonder gezondheidsschadelijke stofhinder.
- Geeft geen irritatie van huid, ogen en longen.
- Zonder beschermende hulpmiddelen te verwerken.
- Sterk in prijs en prestatie.



# IsoBouw Klik-vloerplaat

## Naadloze Airpop® vloerisolatie

### Productinformatie

#### Toepassingsgebied

Onder begane grondvloeren die in het werk gestort worden. Door de vochtongevoeligheid ook zeer goed toepasbaar in direct contact met water.

#### Leveringsprogramma

**Kwaliteit:** EPS 100-SE

**Afmeting:** 2000 x 1200 mm (bruto) 1965 x 1165 mm (werkend)

**Randafwerking:** Rondom met de speciale zelfzoekende randafwerking mét klik-verbinding.

#### Brandveiligheid

Met de IsoBouw Klik-vloerplaten, uitgevoerd in de brandvertragend gemodificeerde SE-kwaliteit, kiest u voor een veilige verwerking en toepassing.

#### Constructieve veiligheid

In de hieronder afgebeelde tabel zijn de sterkte-eigenschappen aangegeven van de IsoBouw Klik-vloerplaat bij 10% vervorming (belasting korte duur), resp. 2% vervorming (belasting lange duur).



#### Leveringsprogramma

Type	Isolatiewaarde in m² K/W' per dikte in mm											
	80	90	100	110	120	140	150	160	170	180	190	200
EPS 100-SE	2,25	2,52	2,78	3,05	3,31	3,84	4,10	4,59	4,63	4,90	5,16	5,43
EPS 150-SE	2,38	2,66	2,94	3,22	3,50	4,06	4,34	4,62	4,90	5,18	5,46	5,74
EPS 200-SE	2,38	2,66	2,94	3,22	3,50	4,06	4,34	4,62	4,90	5,18	5,46	5,74

\* R<sub>c</sub>-waarde conform NEN 1068, gebaseerd op 100 mm betonvloer en 50 mm afwerkvloer, andere diktes op aanvraag leverbaar.

#### Druksterkte

Type	Druksterkte in kPa'	
	Korte duur**	Lange duur**
EPS 100-SE	100	30
EPS 150-SE	150	45
EPS 200-SE	200	60

\* 1kPa = 1kN/m² = 100 kg/m²  
\*\* korte duur = volgens EN 826  
lange duur = onbeperkt





### Betonhechting

IsoBouw heeft haar vloerplaten samen met vergelijkbare materialen van andere aanbieders uitvoerig getest. Resultaat: zelfs bij een gewicht van meer dan 10.000 kg/m<sup>2</sup>

komen de vloerplaten niet los van de betonlaag, terwijl in de praktijk het gewicht van de plaat slechts ca. 2 kg/m<sup>2</sup> is. Met dit resultaat zijn de IsoBouw-vloerplaten de best hechtende vloerplaten in de markt.



## Verwerking

### Tips voor verwerking

De IsoBouw Klik-vloerplaat is veilig en eenvoudig te verwerken zonder beschermende hulpmiddelen en geeft geen irritatie van huid, ogen en longen.

### Enkele aandachtspunten

- Platen in verband leggen op een vlakke ondergrond.
- Folie ter voorkoming van het weglekken van betonwater is niet noodzakelijk.
- Door uitstekende betonhechting zijn ook hechtingspluggen overbodig.
- Vrij van de bodem opslaan en bij buitenopslag ballasten tegen wegwaaien.
- Bij langdurige opslag wordt aanbevolen het materiaal tegen UV-stralen te beschermen.

# IsoBouw dB-vloerplaat



## Airpop® vloerisolatie tegen contactgeluid



## Minder geluid, meer comfort, extra voordelen

### Een uitstekend alternatief voor dikke betonvloeren

Voor reducering van het contactgeluid tussen woningen is een zwevende dekplaat met de IsoBouw dB-vloerplaat een uitstekend alternatief ten opzichte van nog zwaardere massieve betonvloeren. Dankzij de geëlastificeerde Airpop® isolatie heeft de IsoBouw dB-vloerplaat zowel een thermisch als een geluidsisolerend vermogen. Bovendien is Airpop® licht van gewicht waardoor een aanpassing van de fundering niet noodzakelijk is en de verdiepingsvloer beduidend dunner kan worden uitgevoerd.

### De voordelen op een rij

- Thermische en geluidsisolatie in één.
- Een lichtere en dunnere verdiepingsvloer.
- Geen aanpassing van de fundering noodzakelijk.
- Door geringe opbouwhoogte en gewicht uitermate geschikt bij renovatieprojecten.
- Verhoging wooncomfort.
- Harde vloerbedekkingen zoals hout en tegels toepasbaar.
- Licht, maar zeer sterk en drukvast.
- Altijd in brandveilige SE-kwaliteit.
- Blijvend hoge isolatiewaarden.
- (H)CFK-vrij en milieuvriendelijk.
- Ongevoelig voor vocht bij bijvoorbeeld waterschade.
- Volledig recyclebaar.
- Makkelijk op maat te zagen zonder gezondheidsschadelijke stofhinder.
- Geeft geen irritatie van huid, ogen en longen.
- Zonder beschermende hulpmiddelen te verwerken.
- Sterk in prijs en prestatie.

## Productinformatie

### Toepassingsgebied

Vloerisolatie in zwevende vloeren tegen contactgeluid met een maximale belasting van 4,0 kPa (type 4000). Zie voor principe geluidwering bij zwevende dekvloer de bovenste illustratie in de rechter kolom.

### Leveringsprogramma

**Type:** IsoBouw dB-vloerplaat 4000  
**Afmeting:** 1000 x 500 mm  
**Randafwerking:** rechte kanten  
**Programma:** zie tabel hieronder

### Afwijkende specificatie

Ook verkrijgbaar als IsoBouw dB-vloerplaat 5000 voor een max. belasting tot 5,0 kPa.

### Brandveiligheid

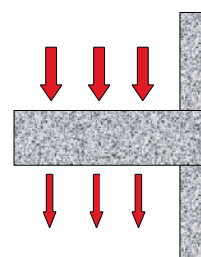
Met de IsoBouw dB-vloerplaten, uitgevoerd in de brandvertragend gemodificeerde SE-kwaliteit, kiest u voor een veilige verwerking en toepassing.



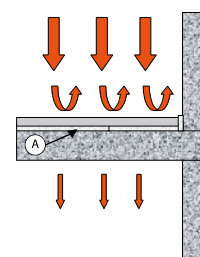
Dikte in mm	Stijfheidsgroep*	Hoeveelheid per pakket	
		Aantal pl.	Aantal m²
15	30	30	15,0
20	20	22	11,0
25	20	18	9,0
30	15	15	7,5
35	15	13	6,5
40	10	11	5,5
45	10	10	5,0
50	10	9	4,5
60	10	8	4,0

\* stijfheidsgroep volgens EN 13163

Traditionele vloer



Zwevende vloer



A: dankzij de dB-vloerplaat een betere geluidwering en een lichtere en dunnere vloer

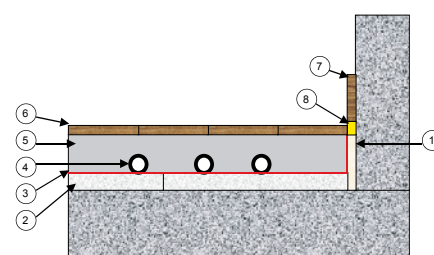
## Verwerking

### Tips voor verwerking

De IsoBouw dB-vloerplaat is veilig en eenvoudig te verwerken zonder beschermende hulpmiddelen en geeft geen irritatie van huid, ogen en longen.

### Enkele aandachtspunten

- Platen in verband leggen op een vlakke ondergrond.
- Bij muren randstroken toepassen om direct contact met de dekvloer te vermijden.
- Om te voorkomen dat mortel in de voegen loopt een scheidingslaag van PE-folie (min. 250 micron) aanbrengen op de isolatielaag.
- Zorg ervoor dat doorvoeren (bijv. leidingen) geen direct contact maken met de afwerklaagen.
- Bij tegelwerk de voeg bij muren met een elastische kit afwerken.
- Platen vrij van de bodem opslaan.
- Bij buitenopslag platen ballasten tegen wegwaaien.
- Bij langdurige opslag wordt aanbevolen het materiaal tegen UV-stralen te beschermen.



1 Randstrook

2 IsoBouw dB-vloerplaat

3 Folie

4 Eventueel verwarmingssysteem

5 Dekvloer

6 Vloerbedekking (tapijt, tegels of hout)

7 Plint (los van vloerbedekking)

8 Elastische kitnaad (bij harde bedekking)



algemene toepassingen (bijvoorbeeld GWW)



dakelementen



prefab segmenten



plat dak isolatie



staalsandwich panelen



gevelisolatie



vloerisolatie



funderingsbekisting



plafondisolatie

### **IsoBouw: voor efficiënt en duurzaam bouwen**

Met Airpop® als basismateriaal voor onze isolerende bouwproducten zetten wij al jaren de trend in efficiënt en duurzaam bouwen.

Het bedenken en leveren van vernieuwende en kwalitatief hoogstaande Airpop®-isolatiesystemen voor de bouwsector is onze belangrijkste missie. Het doel: Met onderscheidende producten toegevoegde waarde creëren en daarmee een bijdrage leveren:

- In het succes van de handel, voorschrijvers en verwerkers.
- In de verhoging van het wooncomfort voor opdrachtgevers/eindgebruikers.

We zijn onze tijd graag vooruit, ten voordele van onze klanten. Dankzij innovatieve grondstof- en productontwikkelingen, procesverbeteringen en het versterken van ons dienstenpakket bieden wij onze afnemers meer kwaliteit, meer zekerheid, meer gemak en grotere kostenreducties.

Met 'Maatschappelijk Verantwoord Ondernemen' en de positieve bijdrage van onze producten voor het milieu bouwen wij mee aan een duurzame, gezonde en milieuvriendelijke leefomgeving.

IsoBouw is onderdeel van de Synbra Holding, één van de toonaangevende Europese bedrijven in Airpop® en andere kunststoffen met een eigen grondstofproductie en recyclingprogramma.



IsoBouw Systems bv • Postbus 1 • 5710 AA Someren • Tel.: +31 (0)493 - 49 81 11  
Fax: +31 (0)493 - 49 59 71 • E-mail: info@isobouw.nl

[www.isobouw.nl/vloerisolatie](http://www.isobouw.nl/vloerisolatie)

**IsoBouw**  
Innovatie in isolatie