


SlimFix^{XT}® Passief

Aanvullende verwerkingsvoorschriften SlimFix^{XT}® Passief

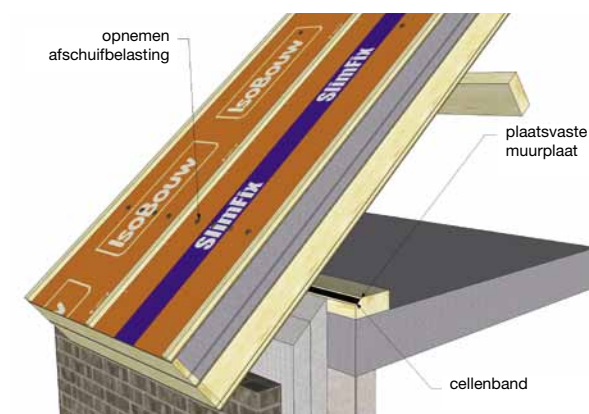
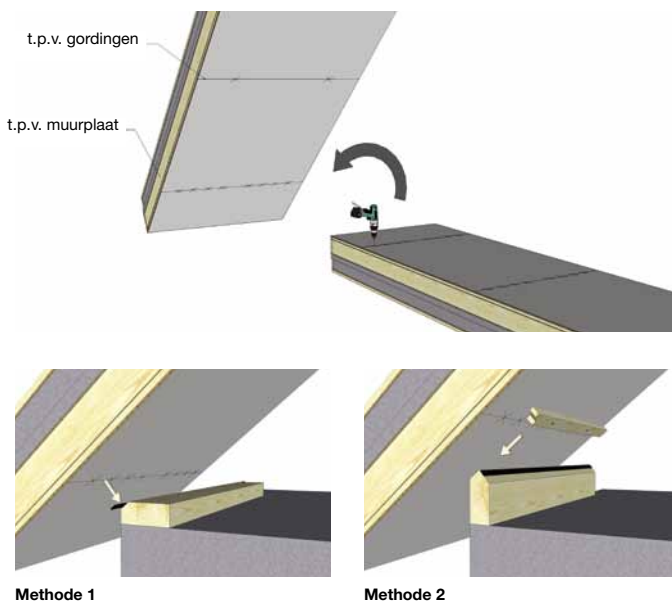
Voor de verwerking van SlimFix^{XT}® Passief moeten de verwerkingsvoorschriften van SlimFix® in acht genomen worden. In deze aanvullende verwerkingsvoorschriften wordt aangegeven waar de verwerking van SlimFix^{XT}® Passief afwijkt en welke extra handelingen noodzakelijk zijn.

Toepassing: Onder met pannen of andere schubvormige bedekking afgewerkte hellende daken van woningen en utiliteitsgebouwen.

Productomschrijving: Voor technische informatie zie www.isobouw.nl/SlimFixXTPassief

Certificaat:  Komo-attest-met-productcertificaat nr. 20288

SlimFix^{XT}® Passief dient te worden verwerkt door vakbekwame personen conform deze verwerkingsvoorschriften. Foutieve montage/verwerking en het niet opvolgen van deze voorschriften kan ertoe leiden dat het SlimFix® dakelement beschadigd raakt, danwel dat hierdoor andersoortige schade ontstaat. Neem bij twijfel contact op met de vakhandel of met onze technische afdeling.



Montage

Wij adviseren om de gaten voor de bevestigingsmiddelen van binnenuit voor te boren. Dit in verband met de positionering.

Plaats de dakelementen i.v.m. de luchtdichte voorzieningen zorgvuldige op de onderconstructie.

Methode 1: Elementen verticaal op muurplaat plaatsen zodat luchtdichte band niet verschuift.

Methode 2: Plaats voor het monteren een lat ter positionering. Lat op element verlijmen heeft de voorkeur omdat hiermee het beste luchtdichte resultaat bereikt kan worden.

Bevestiging

De SlimFix^{XT}® Passief elementen worden met schroeven op de onderconstructie bevestigd. Aantal schroeven t.p.v. de plaatsvaste muurplaat conform de tabel.

Type SlimFix ^{XT} ® Passief	Type schroef	Dakhelling	Aantal schroeven* bij lengte dakvlak (m)				
			3,6	4,8	5,4	6,0	7,2
8.0	Ø 8,0 x 340	0° $\alpha \leq 45^\circ$	2	3	4	4	6
		45° $\alpha \leq 75^\circ$	4	4	4	5	7
10.0	Ø 8,0 x 400	0° $\alpha \leq 45^\circ$	2	3	4	4	6
		45° $\alpha \leq 75^\circ$	4	4	4	5	7
12.0	Ø 8,0 x 500	0° $\alpha \leq 45^\circ$	2	3	4	4	6
		45° $\alpha \leq 75^\circ$	4	4	4	5	7

* Op de muurplaat, resp. de gording "op zijn kant" tussen de tengels op de plaat t.b.v. opnemen afschuifbelasting.

Daarnaast moeten er t.p.v. alle steunpunten (muurplaat, tussengording, nokgording) bij elke plaat 2 schroeven per oplegging worden bevestigd.

SlimFix^{XT}® Passief



Afwerking

Kopse zijde van de elementen aftapen om luchtstroming in de elementnaad te voorkomen.

Matrix voor luchtdichte voorziening per detail

	Binnenzijde	Buitenzijde	Begin + einde detail
	Afdichten op nokgording met cellenband of kit.	Afdichten met flexibel blijvende PUR.	Afdichtingen zorgvuldig op elkaar aan laten sluiten.
	Afdichten op de muurplaat met cellenband of kit.	Elementnaad afdichten met flexibel blijvende PUR. De kopse zijde van het element aftapen om luchtstroom in elementnaad te voorkomen.	Tussen muurplaat en wand afdichten met flexibel blijvende PUR.
	Gebruik het luchtdicht afdekprofiel.	Elementnaad afdichten met flexibel blijvende PUR.	Luchtdicht profiel aan laten sluiten op luchtdichte voorziening t.p.v. nok en muurplaat.
	Binnenzijde afdichten met cellenband of flexibel blijvende PUR en afplakken met afdichtingstape. Daarna voorzien van aftimmering.	Elementnaad afdichten met flexibel blijvende PUR.	Afdichtingen zorgvuldig op elkaar aan laten sluiten.
	Luchtdicht afsluiten met geschikte manchets.	Isoleren met flexibel blijvende PUR en waterdichte aansluiting creëren.	

Bij toepassing van materialen om luchtdichtheid te creëren zoals kit, flexibele pur of gesloten cellenband, dienen geschikte producten te worden toegepast van hoge kwaliteit die niet verouderingsgevoelig zijn.

Voor schade aan of door ons product als gevolg van foutieve montage/verwerking en het niet opvolgen van deze verwerkingsvoorschriften zijn wij niet aansprakelijk. Voor de goede orde verwijzen wij in dat verband ook naar onze Algemene Voorwaarden die integraal onderdeel uitmaken van de overeenkomst die is gesloten bij de aankoop van ons product. Een afschrift van deze voorwaarden is reeds verstrekt en deze is ook op onze website (www.isobouw.nl) te verkrijgen. Een exemplaar zullen wij u indien gewenst ook kosteloos toezenden.

IsoBouw Systems bv • Postbus 1 • NL-5710 AA Someren • Tel.: +31 (0)493 - 49 81 11
Fax afd. verkoop: +31 (0)493 - 49 64 00 • E-mail: info@isobouw.nl • Internet: www.isobouw.nl

IsoBouw

Innovatie in isolatie

www.isobouw.nl/SlimFixXTPassief