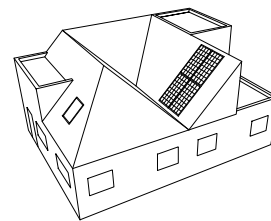


Kopgevel-
muursparing
Principedetail

Detail gebaseerd op:

- R_c wand $\geq 4.5 \text{ m}^2\text{K/W}$
- R_c dak $\geq 6.0 \text{ m}^2\text{K/W}$
- $q_{v10} \leq 0.4 \text{ dm}^3/\text{s/m}^2$

1:5 | A4 | V19.1



TERUG NAAR HET
OVERZICHT

